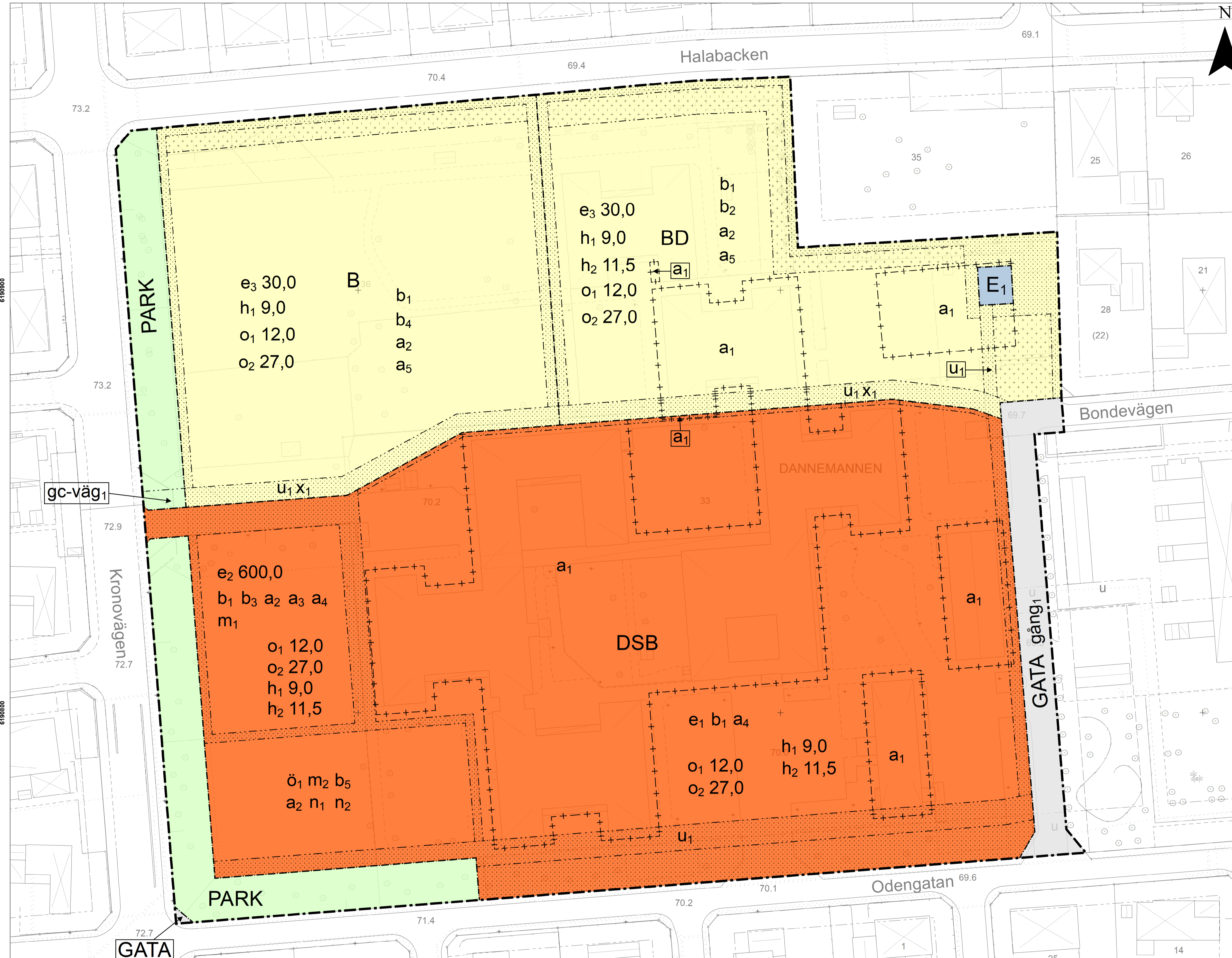


PLANKARTA



PLANBESTÄMMELSER

Följande gäller inom områden med nedanstående beteckningar. Endast angiven användning och utformning är tillåten. Där beteckning saknas gäller bestämmelsen inom all kvartersmark eller all allmän plats eller allt vattenområde på plankartan.

- GRÄNSLINJER**
- Planområdesgräns
 - Användningsgräns
 - Egenskapsgräns
 - Sekundär egenskapsgräns

- ANVÄNDNING AV ALLMÄN PLATS**
- GATA Gata
 - PARK Park

- ANVÄNDNING AV KVARTERSMARK**
- B Bostäder
 - D Vård
 - E1 Transformatorstation
 - S Skola

EGENSKAPSBESTÄMMELSER FÖR ALLMÄN PLATS

Utformning av allmän plats

- gång1 Gångbana.
- gc-väg1 Gång- och cykelväg

EGENSKAPSBESTÄMMELSER FÖR KVARTERSMARK

Begränsning av markens utnyttjande

- Marken får inte förses med byggnad.
- Marken får endast förses med komplementbyggnad och andra anläggningar än byggnader.
- Marken får inte förses med byggnadsverk

Höjd på byggnadsverk

- h1 9,0 Högsta nockhöjd på byggnader för bostäder är angivet värde i meter
- h2 11,5 Högsta nockhöjd på byggnader för vård eller skola är angivet värde i meter
- Högsta nockhöjd på komplementbyggnader är 4,0 meter

Markreservat för allmännyttiga ändamål

- u1 Markreservat för allmännyttiga underjordiska ledningar.
- x1 Markreservat för allmännyttig gång- och cykeltrafik.

Takvinkel

- o1 12,0 Minsta takvinkel för huvudbyggnad är angivet värde i grader.
- o2 27,0 Största takvinkel för huvudbyggnad är angivet värde i grader.

Utnyttjandegrad

- e1 Största bruttoarea är 5200 m², varav högst 3000 m² bruttoarea får uppföras för skoländamål.
- e2 600,0 Största byggnadsarea är angivet värde i m².
- e3 30,0 Största byggnadsarea är angivet värde i % av fastighetsarean inom användningsområdet.

Skydd mot störningar

- m1 Mur ska anläggas som skydd mot översvämning.
- m2 Marken ska utformas för att kunna hantera en fördröjning av minst 900 m³ regnvatten vid skyfall.

Villkor för startbesked

- a1 Startbesked får inte ges för väsentlig ändring av markens användning förrän markens lämplighet har säkerställts genom att markföreningarna har avhjälpits (begränsas av sekundär egenskapsgräns).
- a3 Startbesked får inte ges för byggnader förrän en mur har anlagts som skyddsåtgärd mot översvämningar (m1).
- a4 Startbesked får inte ges för byggnader förrän skyddsåtgärd för hantering av skyfall (m2) har anlagts.

Utförande

- b1 Minsta tillåtna sockelhöjd på huvudbyggnader är 0,3 meter.
- b2 Minst 50 % av marken inom användningsområdet ska vara genomsläpplig.
- b3 Minst 50 % av marken inom egenskapsområdet ska vara genomsläpplig.
- b4 Minst 60 % av marken inom användningsområdet ska vara genomsläpplig.
- b5 Marken ska vara genomsläpplig.

Ändrad lovplikt

- a2 Marklov krävs även för åtgärder som kan försämrare markens genomsläpplighet.
- a5 Marklov krävs även för schaktning eller fyllning som ändrar markens höjd med mindre än 0,5 m.

Markens anordnande och vegetation

- n1 Marken får inte användas för parkering.
- n2 Träd ska planteras och integreras i skyfallsytan.

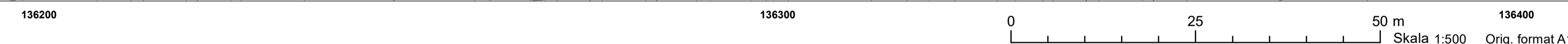
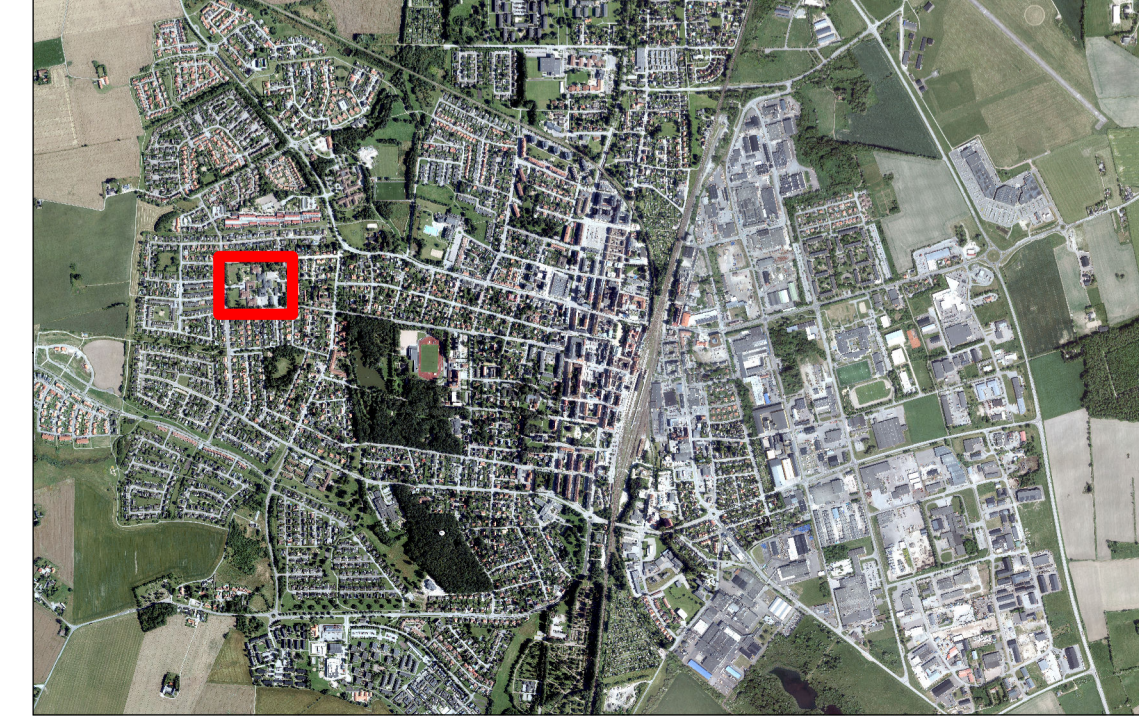
Utformning

Huvudbyggnader får utformas med högst 2 våningar

GENOMFÖRANDETID

Genomförandetiden är 10 år över hela planområdet och börjar gälla fr.o.m. laga kraft datum.

ÖVERSIKTSKARTA



Grundkartebeteckningar

- Gränspunkt
- Användnings- eller kvartersgräns
- Fastighetsgräns
- Egenskapsgräns
- Häck
- Murkant
- Staket
- Stödmur
- Belysningsstolpe
- Ellledning, Skåp
- Barträd
- Buske, Löv
- Lövträd
- Ägostagsgräns
- Gång- och cykelbana
- Körbana
- Kantsten
- Ledningsrätt
- Ledningsrättsgräns
- Gemensamhetsanläggning
- Rätthetsgräns

- Offentlig byggnad, industri, verksamhet eller ekonomibyggnad, fasad respektive takfot
- Bostad, fasad respektive takfot
- Garage eller uthus, fasad respektive takfot
- Skärmtak eller carport
- Transformatorbyggnad
- Slänt

Grundkartan är upprättad i februari 2026 på grundval av Eslövs kommuns primärkarta. Fastighetsredovisningen avser förhållandena i februari 2026.
Referenssystem SWEREF 99 13 30 Höjdsystem RH 2000
Karina Sundén
Mätningssingenjör
Miljö och Samhällsbyggnad



- Till plankartan tillhör:
- Grundkarta
 - Fastighetsförteckning
 - Planbeskrivning
 - Samrådsredogörelse
 - Granskningsutlåtande

Detaljplan för Dannemannen 33 m.fl. i Eslöv

Eslövs kommun Skåne län

Upprättad: 2026-03-17

Diarienummer: KS 2018/67

Mikael Vällberg
Plan- och exploateringschef
Kommunledningskontoret

Sofia Svensson
Planarkitekt
Kommunledningskontoret

Antagen av kommunfullmäktige
2026-04-27, § 16

Laga kraft
2026-05-28

PLANSKEDE

- Samrådshandling
- Granskningshandling
- Antagandehandling

PLANFÖRFARANDE

- Standardförfarande
- Utökad förfarande
- Enkelt förfarande

Plan nr: E 340